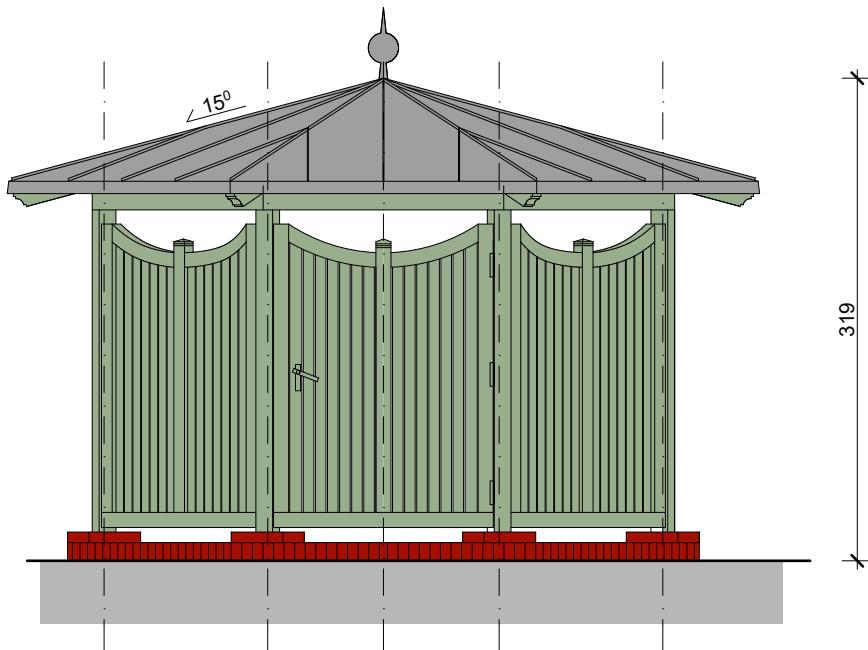


RZUT PRZYZIEMIA

KOLORYSTYKA:  
ELEMENTY DREWNIANE - RAL 6021 mat  
DACH BLACHA PATNOWANA



ELEWACJA

**UWAGA!**  
ZE WZGLĘDU NA CHARKTER KONSTRUKCJI WSZYSTKIE PODANE WYMIARY NALEŻY TRAKTOWAĆ POGLĄDOWO.  
ZE WZGLĘDU NA WYMAGANA DUŻĄ PRECYZJĘ WYKONANIA, WSZYSTKIE ELEMENTY NALEŻY REALIZOWAĆ W OPARCIU O OBIARIY WYKONANE NA BUDOWIE, W UZGODNIENU Z INSPEKTOREM, PROJEKTANTEM I INWESTOREM.

<div>1. Wszystkie prace budowlane należy wykonać zgodnie z "Warunkami technicznymi wykonania odbioru robót budowlano-montażowych". zasadami sztuki budowlanej i z przepisami BHP przez odpowiednio kwalifikowanych pracowników, pod stałym nadzorem technicznym. 2. Poziomy posadowienia poszczególnych elementów należy zweryfikować i precyzyjnie wytyczyć geodezyjnie na etapie wykonawczym, odchyłki od projektu należy konsultować z projektantem. 3. Wszelkie prace budowlane w szczególności ziemne i geotechniczne wykonywać pod stałym nadzorem geotechnicznym. 4. Wszelkie elementy podlegające montażowi należy zamówić w oparciu o zweryfikowane gabaryty obiektów. 5. Dopuszcza się zastosowanie materiałów zamiennych pod warunkiem zastosowania ich nie gorszej jakości jedynie za zgodą projektanta. 6. Materiały budowlane oraz elementy prefabrykowane powinny odpowiadać atestom technicznym oraz ustaleniom Norm Polskich. 7. Wszelkie wątpliwości powstałe podczas zapoznawania się z dokumentacją, jak i w czasie realizacji należy wyjaśnić z autorami projektu. 8. Jakiegolwiek zmiany w projekcie dozwolone są jedynie za zgodą autorów. 9. Wszystkie zastosowane materiały montować zgodnie z zaleceniami i wytycznymi producenta. 10. Rysunek należy rozpatrywać równocześnie z pozostałymi opracowaniami branżowymi.</div>			
<div>ALTANA PARKOWA - magazyn RZUT PRZYZIEMIA, ELEWACJA</div>			
<div><div>STUDIO 4K ARCHITEKCI</div><div>STUDIO 4K ARCHITEKCI Natalia Kochańska Łaz 15, 66-003 Zabór, tel. 0.606.944.492</div></div>			
Nazwa obiektu	<div>PARK KSIĄŻĘCY ZATONIE 66-004 Zielona Góra, Sołectwo Zatonie ul. Zatonie - Księżnej Doroty, Zatonie - Zielonogórska dz. nr 302/1, 303/5, 384, obr. 0051, m. Zielona Góra</div>		
Nazwa inwestycji	<div>PROJEKT BUDOWLANY Rozbudowa budynku oranżerii, zadaszenie ruin pałacu, przebudowa budynku gospodarczego z budową instalacji wraz ze szczelnym zbiornikiem na nieczystości ciekłe, budowa altan parkowych, woliery dla pawi, wiaty śmietnikowej, pomostu dla łodzi na Wielkim Stawie; budowa, przebudowa i rozbudowa instalacji technicznych; odtworzenie osi widokowych, gospodarka drzewostanem, wykonanie elementów architektury zieleni; montaż rzeźb, wyposażenia parku i małej architektury; budowa ogrodzenia parkingu; budowa placów zabaw dla dzieci; remont strzelnicy z kulochwytem, budowa ścieżek i dróg parkowych w ramach zadania:  "Rewitalizacja Parku w Zatoniu w ramach projektu "Zachowanie i wykorzystanie historycznych krajobrazów parkowych w Branitz i Zatniu - ETAP II"</div>		Data 10 LIPCA 2023
			Faza projektu  PROJEKT BUDOWLANY
			Skala <b>1:50</b>
Tytuł rysunku	<div>ALTANA PARKOWA - magazyn RZUT PRZYZIEMIA, ELEWACJA</div>		Nr rysunku <b>A25</b>
Projektant	Imię, nazwisko i numer uprawnień mgr inż. arch. Paweł Kochański upr. bud. LOIA/37/2010 spec. architektoniczna	Podpis i data 10.07.2023	Branża ARCHITEKTURA
	Sprawdzający mgr inż. arch. Paweł Gołębiowski upr. bud. LOIA/31/2010 spec. architektoniczna	10.07.2023	
Projektant	mgr inż. Rafał Kołodziejczyk upr. LBS/0025/POOK/11 spec. konstruk.-bud.	10.07.2023	Branża KONSTRUKCJA
Sprawdzający	mgr inż. Bagusława Pietruńko upr. LBS/BO/0805/01 spec. konstruk.-bud.	10.07.2023	
Projektant	mgr inż. arch. Agnieszka Kochańska architekt krajobrazu	10.07.2023	Branża ARCH. KRAJOB. ZIELEŃ